



Herbstferienbrief 2024 - Freitagsgruppen

Liebe Eltern, liebe Kinder.

Das Musikschuljahr 2024/2025 hat erfolgreich gestartet. Die ersten 7 Wochen Unterricht sind vergangen und die „alten Schüler“ haben sich gut in ihren neuen Kursen eingelebt und wir durften auch viele neue Schüler bei uns begrüßen. Wie im Jahreskalender beschrieben, erhaltet ihr nun euren ersten „Newsletter“: Immer zu den Ferien geht ein Infobrief mit den aktuellen Neuigkeiten/Terminen raus...

1. Vom 28.10. – 03.11.24 sind Herbstferien

(siehe Jahreskalender, Seite 6). Hier findet kein Präsenz/ und kein Videounterricht statt, dafür aber unsere jährliche Halloweenparty mit dem Lichterlauf für Unicef:

2. Halloweenparty am Mittwoch, 30.10.24

Ablauf: 15:00 Uhr – 18:00 Uhr Vorprogramm/ Internes Spiel & Bastelangebot ohne Eltern für max.15 Kinder im Alter von 4 - 10 Jahren (Nur Kinder, die bereits in einen Kurs ohne Eltern gehen).

Für das Vorprogramm sind aktuell noch 2 Plätze frei.

Kosten: 20,00 € (incl. Betreuungsgebühr, Materialgebühr und 5,00 € Spende an Unicef)

Ab 18:00 Uhr: Lichterlauf für Unicef (offen für Jeden, sprich, alle die Lust haben, kommen ab 18:00 Uhr einfach zum Lauf dazu, hierfür bitte eine Laterne oder ein leuchtendes Glas mitbringen).

Ziel des Lichterlaufes ist der Urisbergspielplatz. Dort „tanzen“ wir um die Unicef-Spendendose herum und sammeln weitere Spenden und plündern das Buffett.

Mitzubringen: Wer mag passende Verkleidung und was Süßes/Saures fürs Buffett.

Anmeldung über WhatsApp: 0175/8720330

3. Musicalschnitt

In den Herbstferien wird intensiv am Zusammenschnitt des Musicalfilmes gearbeitet (siehe Seite 5 im Jahreskalender). Der Film wird am **Sonntag, den 01. Dezember im Zebrakino** gezeigt.

Ab Montag, 04.11. sind die Karten hierfür in der Musik-Insel erhältlich.

4. Am Dienstag, den 05. November startet unser kostenfreier Projektchor/Band

für interessierte Erwachsene. (Siehe Jahreskalender S. 7. Eigentlich hätte es schon am 21. Oktober gestartet, aber da hatte ich leider keine Zeit...) Einmal pro Woche wird hier nun für die nächste, große Veranstaltung geprobt: Das jährliche Weihnachtstheater im KULA am Sonntag, den 15. Dezember. Interessierte Erwachsene melden sich bei mir per WhatsApp. Details folgen nach den Ferien in einem extra Infobrief.

5. Die Flamingos, die Musicalchorkinder und die Affenbandenkinder dürfen bei der Aufführung am 15.12. im Kula teilnehmen. Deshalb schicken mir diese Kinder zur Planung bitte **bis spätestens 03.11.** die Rückmeldung, ob sie bei der Aufführung dabei sein werden oder nicht.

Wer am 15.12. nicht mitmachen kann, darf/soll natürlich trotzdem weiter zum Unterricht kommen!!

Denn das Lernen der Geschichte, das Einsingen der CD und auch der Adventskalender 😊 sind auch ohne Aufführung schön zum Miterleben...

Bei den **Affenbandenkidern** werden in der Probephase die Gruppen wieder **zweiteilt**:

Sprich von 08. November bis zu den Weihnachtsferien proben von 16:30 – 17:15 die Kinder, die beim Weihnachtstheater mitmachen. Und alle anderen, die beim Theater nicht mitmachen werden, kommen erst von 17:15 Uhr – 18:00 Uhr zum Unterricht dazu.

6. Helfertag am Donnerstag, den 31.10.

Die Produktion des Insel-TVs, die Unterrichtsvorbereitung, der Musicalfilmschnitt, alltägliche Büroarbeit, Reinigung/ Instandhaltung, die Organisation vom Weihnachtstheater... das alles ist für eine Person nicht zu stemmen. Daher bleiben immer viele Dinge liegen, die aber auch dringend erledigt werden müssen.

Hierfür habe ich am Donnerstag, den 31.10. wieder einen Helfertag eingeplant. Wer hätte hier Zeit, zu helfen? Es steht vor allem das Bauen neuer Pflanzenkästen im Garten an (diese lösen sich leider auf und müssen dringend ersetzt werden, bevor sie eine Verletzungsgefahr darstellen. ... 😞) Es braucht also Personen, die die Kästen ausmessen, im Baumarkt Holz zuschneiden lassen, die Kästen zusammenbauen und dann lackieren. Und im Anschluss die alten zum Wertstoffhof bringen. Wer könnte sich „erbarmen“? Anmeldung über WhatsApp: 0176/8720330

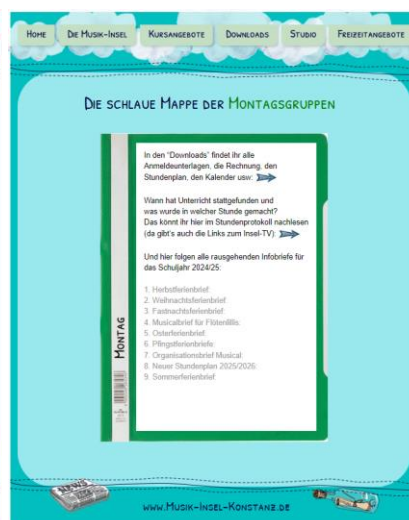
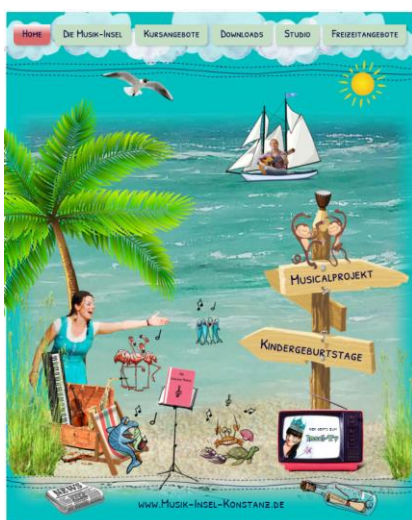
7. Insel-TV

Seit Schuljahresbeginn im September habe ich ca. 80 (!!!) neue Folgen fürs Insel-TV produziert.

Diese kleinen Filmchen, die eine Dauer von 10 – 15 Minuten haben, brauchen pro Folge 1,5 – 3 Stunden Schnittzeit. Das erklärt, warum ich jeden Abend und jedes WE nur am PC sitze...

BITTE nutzt diesen Service auch und lasst die Kinder die Folgen schauen. So verpassen sie nichts, wenn sie gefehlt haben oder ich aussetzen musste. Und so können sie Dinge zuhause wiederholen und vertiefen. Und immer wieder sind in den Filmchen auch kleine Besonderheiten versteckt, die im Unterricht nicht dabei waren... 😊 Ihr gelangt zu den Folgen über euer Stundenprotokoll in der schlaue Mappe:

www.Musik-Insel-Konstanz.de (Dort auf dem Notenständer auf die schlaue Mappe klicken, dann den Tag auswählen, dann das Stundenprotokoll).



Soweit, das war's mit den aktuellen News.

Jetzt wünsche ich Euch erst mal schöne Herbstferien und bis spätestens zum **Freitag, 08.11.**

Herzliche Grüße, eure Nadja.